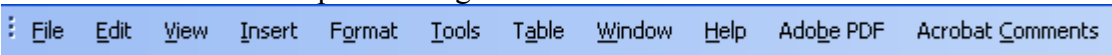





Itemii – Sisteme de Operare

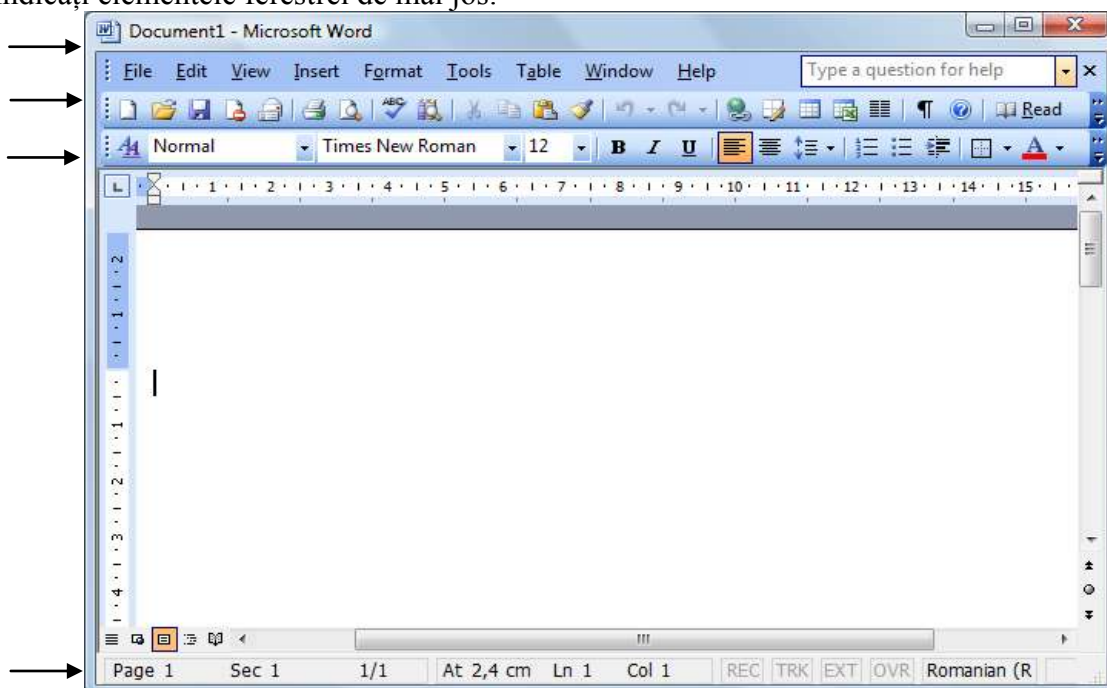
1. Pentru a muta un dosar (folder) de pe partiția C: pe partiția D: folosim:
 - a. New→Folder
 - b. Ctrl + C din bara de instrumente și Copy;
 - c. Ctrl + X și Ctrl + V;
 - d. Edit→Paste;
2. Pentru a căuta o imagine pe calculator folosim:
 - a. Ctrl+A;
 - b. Search→Numele imaginii;
 - c. Search→*.txt;
 - d. Search→Computers or people.
3. Opțiunea Arrange Icons by Type permite aranjarea iconițelor _____.
4. Informații despre sistemul nostru de calcul le aflăm astfel:
 - a. Clic dreapta pe iconița My Computer și Proprietăți (Properties) ;
 - b. Dublu clic pe My Computer;
 - c. Control Panel→Add hardware;
 - d. Control Panel →System.
5. Un fișier este :
 - a. Un fișier special care conține mai multe fișiere grupate după anumite criterii;
 - b. Un folder special numit rădăcină;
 - c. O colecție de date de același tip identificată prin extensie;
 - d. O colecție de date de același tip identificată prin nume, extensie, iconiță.
6. Care este numele corect pentru imaginea următoare:
 - a. bară de stare;
 - b. bară de meniu;
 - c. bară de derulare;
 - d. bară de start.
7. Care este extensia corespunzătoare fișierelor create cu ajutorul aplicațiilor pentru procesare de text:
 - a. .gif;
 - b. .bmp;
 - c. .ppt;
 - d. .doc
8. Selectarea unui fișier se realizează:
 - a. Printr-un click stânga pe fișierul respectiv;
 - b. Prin dublu click pe fișierul respectiv;
 - c. Click dreapta pe fișierul respectiv;
 - d. Cu ajutorul funcției Select.
9. Identificați pictograma care corespunde shortcut-ului folderului My Documents:
 - a.  My Documents
 - b.  My Documents

10. Care din următoarele pictograme corespunde unui folder:

- a.  b.  c.  d. 

11. Care sunt posibilitățile de redenumire al unui fișier?

12. Indicați elementele ferestrei de mai jos:



13. Alegeți combinația de taste care conduce la închiderea unei ferestre:

- a. Ctrl + F1;
b. Alt + F4;
c. Ctrl + Alt + Delete;
d. Ctrl + C.

14. Imaginea următoare reprezintă _____.



15. Zona situată lângă butonul  se numește _____.

16. Combinația de taste Alt + Tab ajută la _____.

17. Care este numele corect pentru imaginea următoare:



- a. bară de stare;
b. bară de meniu;
c. bară de derulare;
d. bară de titlu.

18. Ce combinație de taste folosiți pentru a număra câte fișiere de tip .txt sunt în folderul Windows?

19. Pentru a copia un dosar (folder) de pe partiția C: pe partiția D: folosim:

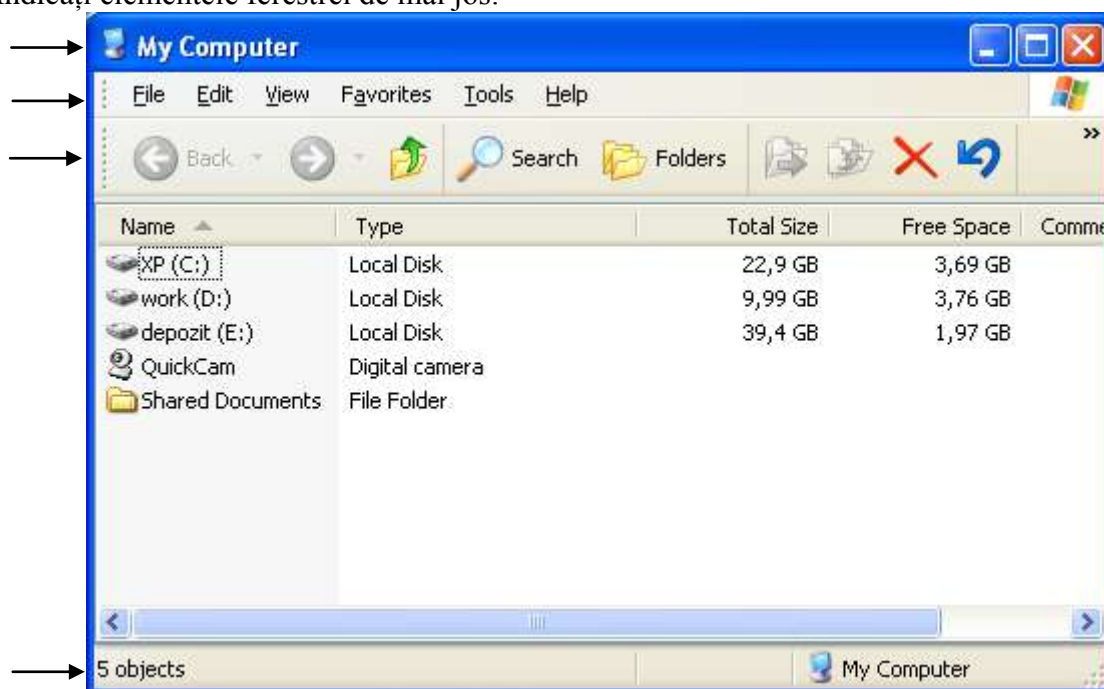
- a. New→Folder
 - b. Ctrl + C si Ctrl + V;
 - c. Ctrl + X și Ctrl + V;
 - d. Edit→Paste;
20. Pentru a căuta o imagine pe calculator folosim:
- a. Ctrl+A;
 - b. Search→Numele imaginii;
 - c. Search→*.txt;
 - d. Search→Computers or people.
21. Opțiunea Arrange Icons by Size permite aranjarea iconițelor _____.
22. Informații despre sistemul nostru de calcul le aflăm astfel:
- a. Clic dreapta pe iconița My Computer și Proprietăți (Properties) ;
 - b. Dublu clic pe My Computer;
 - c. Control Panel→Add hardware;
 - d. Control Panel →System.
23. Un fișier este :
- a. Un fișier special care conține mai multe fișiere grupate după anumite criterii;
 - b. Un folder special numit rădăcină;
 - c. O colecție de date de același tip identificată prin extensie;
 - d. O colecție de date de același tip identificată prin nume, extensie, iconiță.

24. Care este numele corect pentru imaginea următoare:



- a. bară de stare;
 - b. bară de meniu;
 - c. bară de formatare;
 - d. bară de start.
25. Care este extensia corespunzătoare fișierelor create cu ajutorul aplicațiilor pentru pr:
- a. .gif;
 - b. .bmp;
 - c. .ppt;
 - d. .doc.
26. Selectarea unui fișier se realizează:
- a. Printr-un click stânga pe fișierul respectiv;
 - b. Prin dublu click pe fișierul respectiv;
 - c. Click dreapta pe fișierul respectiv;
 - d. Cu ajutorul funcției Select.
 - e.
27. Care din următoarele foldere conține cel puțin un subfolder:
- a. _ Info
 - b. Romanian Book
28. Care din următoarele pictograme este scurtătura unui folder:
- a.
 - b.
 - c.
 - d.
29. Care sunt posibilitățile de mutare al unui fișier?

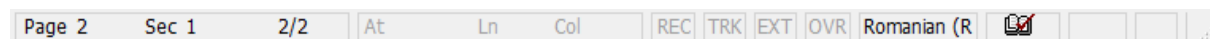
30. Indicați elementele ferestrei de mai jos:



31. Alegeți combinația de taste care conduce la închiderea unei ferestre:

- Ctrl + F1;
- Alt + F4;
- Ctrl + Alt + Delete;
- Ctrl + C.

32. Imaginea următoare reprezintă _____.



33. Zona situată lângă butonul  se numește _____.

34. Combinația de taste Windows + E ajută la _____.

35. Care este numele corect pentru imaginea următoare:



- bară de stare;
- bară de meniu;
- bară de derulare;
- bară de titlu.

36. Ce fel de dispozitiv este tastatura?

- de iesire
- de intrare-iesire
- de intrare

37. Cum se obțin literele mari ?

- prin apăsare lungă pe litera dorită
- prin apăsarea butonului CAPS LOCK
- prin dublu click pe butonul stâng al mouse-ului acolo unde se dorește scrierea cu litere mari

38. Cum se realizează închiderea unui calculator?

- a. Start -> Turn Off -> Restart

- b. b. Start -> Turn Off (Shut Down)
 - c. c. Prin apasarea butonului de inchidere a monitorului
39. Ce este desktop - ul?
- a. ceea ce se vede pe monitor atunci cand calculatorul a incarcat sistemul de operare
 - b. b. obiectul de mobila pe care este asezata tastatura
 - c. c. un joc pe calculator
40. Cum se mai numeste pictograma?
- a. buton
 - b. window
 - c. icon
41. Ce este pictograma?
- a. obiect care permite interactionarea programelor cu utilizatorii
 - b. eticheta asociata unei aplicatii
 - c. un folder ce contine mai multe fisiere
42. Ce este fereastra?
- a. obiect care permite interactionarea programelor cu utilizatorii
 - b. eticheta asociata unei aplicatii
 - c. un tip de buton
43. Care este clasificarea obiectelor windows?
- a. pictograma, buton si fereastra
 - b. pictograma si fereastra
 - c. fereastra si mai multe butoane
44. Ce functie are optiunea Restore a unei ferestre?
- a. muta fereastra oriunde pe desktop
 - b. micsoreaza fereastra
 - c. aduce fereastra la dimensiunile la care era inaintea ultimei modificari
45. Cate ferestre pot fi active in acelasi timp?
- a. doua ferestre
 - b. singura fereastra
 - c. toate ferestrele
46. Cum se realizeaza inchiderea unei ferestre?
- a. prin click pe butonul Close
 - b. prin click pe butonul Size
 - c. prin click pe butonul Minimize
47. Ce este fisierul?
- a. colectie de mai multe foldere
 - b. colectie organizata de date de acelasi gen, identificabila prin nume si extensie
 - c. fereastra
48. Cum se creaza un folder?
- a. dublu click pe desktop
 - b. click cu butonul drept al mouse-ului si se selecteaza optiunea NEW, apoi FOLDER
 - c. Start -> Programs -> Accessories

49. Cum se realizeaza schimbarea numelui unui fisier sau folder?
- click dreapta pe icon si se selecteaza optiunea NEW -> FOLDER
 - click dreapta pe icon si se selecteaza optiunea DELETE
 - click dreapta pe icon si se selecteaza optiunea RENAME
50. Cum se realizeaza selectarea unui fisier sau a unui folder?
- prin click stanga pe icon
 - prin dublu click stanga pe icon
 - prin click dreapta pe icon
51. Cum se realizeaza mutarea unui fisier sau a unui folder?
- click stanga pe icon-ul fisierului sau al folder-ului
 - click dreapta pe icon-ul lui si se allege optiunea CUT
 - click dreapta pe icon-ul lui si se allege optiunea DELETE
52. Cum se realizeaza stergerea unui fisier sau a unui folder?
- se selecteaza fisierul/folder-ul care se doreste sters si se apasa asta DELETE
 - click dreapta pe icon-ul lui si se allege optiunea CUT
 - click stanga pe icon-ul fisierului sau al folder-ului
53. Cum se lanseaza aplicatia Paint?
- START -> PROGRAMS -> START UP
 - START -> PROGRAMS -> ACCESSORIES->PAINT
 - START -> PROGRAMS -> GAMES
54. Cum se lanseaza aplicatia Notepad?
- a. START -> PROGRAMS -> START UP
 - b. START -> PROGRAMS -> ACCESSORIES->NOTEPAD
 - c. START -> PROGRAMS -> GAMES
55. Cum se realizeaza copierea unui text?
- se selecteaza textul care se doreste copiat, din meniul EDIT se alege optiunea COPY si PASTE
 - din meniul EDIT se alege optiunea COPY si PASTE
 - se selecteaza textul care se doreste copiat, din meniul EDIT se alege optiunea CUT si PASTE
56. Cum se lanseaza aplicatia Explorer?
- START -> PROGRAMS -> START UP
 - START -> PROGRAMS -> ACCESSORIES->NOTEPAD
 - START -> PROGRAMS -> ACCESSORIES-> WINDOWS EXPLORER
57. Cum se creaza un Shortcut?
- click stanga si se alege din meniu NEW->SHORTCUT
 - click dreapta si se alege din meniu NEW->SHORTCUT
 - dublu click stanga si se alege din meniu NEW->SHORTCUT
58. Cum se lanseaza aplicatia Microsoft Word?
- START-> PROGRAMS->MICROSOFT WORD
 - START -> PROGRAMS -> ACCESSORIES
 - START -> PROGRAMS -> START UP

59. Ce combinație de taste folosiți pentru a număra câte fișiere de tip .doc sunt în folderul Windows?
60. Descrieți modul în care recuperați fișierele care au fost șterse și duse în **Recycle Bin**.
61. Descrieți modul în care vizualizați care sunt ultimele fișiere folosite pe calculatorul dumneavoastră.
62. Descrieți modul în care puteți deschide un fișier de tip **.ppt**.
63. Descrieți 2 moduri în care puteți să deschideți un fișier de tip **.gif**.
64. Descrieți modul în care închideți o aplicație care nu mai răspunde.
65. Descrieți modul în care se formatează o dischetă
66. Descrieți cum se folosește funcția „**Print Screen**” și de ce este utilă.
67. Descrieți modul în care se șterge un document care se printează.
68. Descrieți modalitatea corectă de închidere a unui calculator.
69. Scrieți câteva avantaje ale folosirii aplicațiilor software antivirus.
70. Descrieți modul în care se setează o imprimantă ca default (implicită).
71. Scrieți care este avantajul arhivării unui fișier.
72. Descrieți importanța menținerii extensiei corecte atunci când se redenumeste un fișier.
73. Descrieți modul în care puteți să instalați o imprimantă nouă pe calculatorul dvs.